

CT(ガリレオス) を導入しました!

なかのしか通信

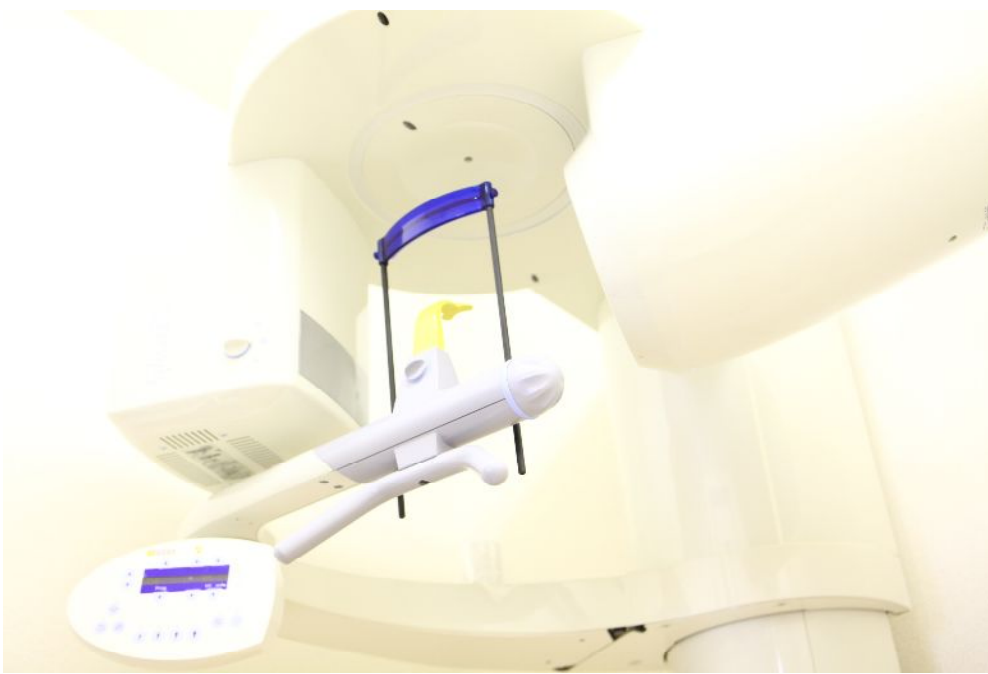
第30号

発行所

なかの歯科クリニック

岡山市北区矢坂東町 6-1

Tel 086-256-4618



シロナ社歯科用コーンビームCTガリレオスを岡山県で一番に導入しました。

いよいよ、当院にも歯科専用CT(シーテーパーX線断層撮影装置)が導入されました。

CTの導入により、今まで見えなかったところまで鮮明に撮影できる為に、診断力と技術力の大きな向上が期待されます。

私たちが、数ある歯科用CTの中からガリレオスを選んだ一番大きな理由は被爆線量です。

このガリレオスは被爆線量がクラス最小と云うこと! X線を使用した診断には避けて通れない被爆と云う問題があります。しかし、このガリレオスは、その被爆量が世界最小クラスの29%です。これは普通のフィルムのパノラマレントゲン並みに少ない数字です。

そのため、安心してCT撮影を受けてもらうことが出来ます。今までは関連病院にまでわざわざ行ってもらって撮影していたCT撮影ですが、今後は、当院で撮影出来るようになりました。CT室は、スマイルクリエイトゾーンのロハスルームの正面の部屋です。ぜひ一度、当院の自慢のCTを覗いて



みて下さい。



CTガリレオスを選んだ理由

一 被爆線量が最小クラス

二 撮影範囲が広い!

ガリレオスは低線量ながら一回の撮影範囲は直径十五センチと広範囲になります。これなら一度の撮影で顎顔面全域が範囲となります。

範囲が広いのでインプラントの術前の診断には最適なCTです。

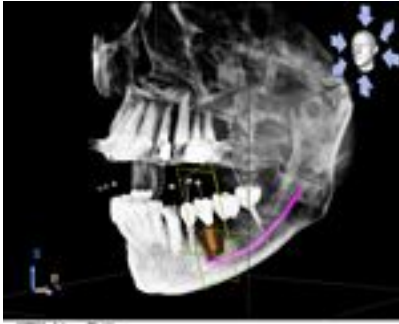


三. オールインワンですぐ診断可能

今までは出力して別途、パソコンにそのデータをインストールして審査診断をすることが必要で、診断まで時間を要していました。しかし、このガリレオスは歯科独自の診断用ソフトも既にインストールされていますので、撮影後すぐにインプラントの診断が可能になります。

四. ソフトが素晴らしい！

ガリレオスのソフトの素晴らしいところは、歯科医師の日本最大のスタディーグループ SDCD の多くの先生が指摘されている通りですが、3D画像を直感的に把握できるスライシングウインドウは感動的でもありません。患者さんにより理解してもらいやすいソフトです。



オールオンフォー

院内にCTを設置したこともあり、今当院で凄く



増えているインプラント治療の一つが一日インプラント（オールオンフォーAll-on-4）です。

総入れ歯をお使いの方や、ほとんど全ての歯をなくした方のため、最新のインプラント治療法です。わずか一日で総入れ歯から、固定式の歯に変わるので一日インプラントと呼ばれています。今までのインプラントは、固定式の歯に変わるまで、三カ月から長い場合は十二カ月程度かかっていました。しかし、この一日インプラントを使うと、手術をしたその日に固定式の仮歯が入るために、とても喜んで頂いています。

既に多くの方が当院でこの一日インプラントの治療を受けられています。

この治療法の特徴は、インプラントの本数が少なくできること、また骨の造成等の特別な手術をしないために腫れや痛みが少ないことが挙げられます。

インプラントの本数は、全ての歯を

失った総入れ歯の方でも、奥歯に入れるインプラントを斜めに傾斜させて埋め込むことにより、四本という最少の本数のインプラントで、全ての人工歯を支えることとなります。（日本人の上顎の場合は、五本や六本で支えることもあります。）

従来より、治療費も痛みや腫れも少ない方法です。

総入れ歯の不安定や、歯周病が高度に進んでお困りの方は、ぜひ一度ご相談下さい。



入れ歯でお困りの方、決してあきらめないでください。

All-on-4（オールオンフォー）は、入れ歯が合わなくて苦しんでいる患者様のために開発された最新のインプラント治療法です。

今までの治療法の問題点

今まで、全ての歯を失った方にインプラント治療を行う場合、八〜十本程度の本数のインプラント埋め込み、安定

するまで数ヶ月間入れ歯を使ってもらった後、固定式の歯を入れるのが一般的でした。今までの方法には以下のような問題がありました。

骨が足りない場合は、骨の移植や骨造成（GBR、サイナスリフト）が必要。本数が多いインプラントのオペは、時間がかかり費用もかかる。

インプラントの本数が多いため、上に入れる歯（補綴物）を完全に合わせる事が難しい。上に入れる歯に多くのパーツ、材料が必要のために、どうしても費用が高額になる。

All-on-4（オールオンフォー）の特長

◆インプラント手術をした当日に、インプラントで支える固定式の歯が入ります。（骨の状態によっては、その日に仮歯を入れない場合もあります。）

◆下顎では四本、上顎では四本〜六本と少ない本数のインプラントなので費用を押しえられます。

◆骨のある場所に傾斜してインプラントを埋め込みますので、基本的に骨を作る手術は不要です。

◆インプラントの本数が少ないので、歯磨きやお手入れが比較的楽です。

オールオンフォーインプラント埋入手術後の注意事項

埋め込んだインプラントに、過度な力が加わるとインプラントは脱落する場合がありますので、絶対に避けなくてはなりません。

つきましては、約二週間、ほとんど噛まなくてもすむ流動食にちかいものを食べてください。

手術後に装着しました仮歯は、強度が弱いため、夜間の無意識下での歯ぎしりやくいしばりで、破折する可能性があります。違和感(ぐらぐら、ガタガタ...)がある場合は、必ず、すぐにご連絡ください。

オールオンフォーが完成するまで
①まず顎の骨にインプラントを4
〜6本埋入します



②インプラントの上にパーツをつつけ、仮歯をつけます

※手術日に行わない場合もあります

③最終的な歯をつくるため、歯形をとり、確認をして完成したら、お口の中に装着します



治療費

インプラント埋入

(上顎・下顎のいずれか)

百五十一万二千円(4本の場合)

※一本追加ごとに一五七五〇〇円

※仮歯の料金は含まれます

最終上部構造

レジン人工歯

(上顎・下顎のいずれか)

四七万二千五百円

最終上部構造

ハイブリットセラミック

六十三万円

ノーベルガイド使用費用

※必要な方のみ

十一万円

Q & A

Q. 痛くないですか？

A. 手術中は麻酔が効いているので痛みは心配ありません。術後については3日前後痛みが出ますが、痛み止めに対応できる程度です。

Q. 誰でもできるのですか？

A. 顎の骨の状態により、できる方と難しい方というしゃるので、CT撮影をしての診断をさせていただきます。

Q. 毎日の歯磨きの時に歯をはずさないのですか？

A. とりはずしは歯科医院のみで行います。定期的に歯をはずしてのメンテナンスが必要となりますので、定期健診にお越しください。

また、オールオンフォーをされた方には、ウォーターピックという洗浄器をプレゼントしていますので、普段のお手入れにご利用ください。

Q. このインプラントを使っていますか？

A. ノーベルバイオケアというスウェーデンの会社のインプラントを使用しています。現在のインプラントはチタン製が定着しています。チタンと骨が結合する事を発

見し、臨床応用した最初の会社です。そこから四十年以上のインプラントの歴史をほらっています。

治療をつけての感想

入れ歯というのは全てオーダーメイドである。オーダーメイドであれば全てピタリかというところが、なかなか難しい。だから福山から通うことになったのです。通ってみて本当によかったです。

インプラント入れ歯を提案された時は本当のところ良さがわからなかったのですが、使用してみて満足しています。私の好きなステーキはもちろんですが何でも食べられます。

そして一番今までの食生活と変わった点は「歯ごたえのある物 音をたてて物を食べたいと思うようになった事です。これまでの歯科で作っていた入れ歯では考えられないことです。使用される薬も体に優しく安心して治療を受けることが出来ました。

長い道のりでしたが感謝で一杯です。アフターケアも充分受けこの状態を維持し、残された人生を楽しく生きていきたいです。

先生スタッフの皆様ありがとうございました。

四周年

ミニインプラント、超精密義歯

七十代 女性

平成十九年七月からスタートいたしました『託児システム』も今年で四年目を迎えました。

この四年間で三八三世帯・五六五人のお子様をお預かりしています。四年間無事故で託児を行っていることがとても嬉しく思います。

四年目より新しい取り組みとして、『託児つうしん』を季節ごとに発行していきます。

託児室でのお子様の様子や歯によりおやつのリシピなど、役立つ情報を掲載していきたいと思っておりますので、ぜひ手に取って読んでみてください。

託児スタッフよりお願い

現在託児のご予約がご好評いただいているため、予約が取りにくい状態になり、ご迷惑をおかけして申し訳ございません。

その中で当日医院にお越しいただきましから、託児のご予約をキャンセルされる方が多々おられます。大変ご面倒ではありますが、託児予

約が不要になった時点で、キャンセルのお電話を医院へ入れていただきますようお願いいたします。より多くの方に託児をご利用いただくためのお願いです。



新しいスタッフの紹介

歯科医師

武居紀之(たけすえのりゆき)

出身大学

九州大学歯学部卒業

大阪SJC D会員

日本顎咬合学会認定医

趣味

ゴルフ

二十年間続いているゴルフ。

最近では年に三回しかラウンドでき



てないのですが、スコアよりしなやかで美しいスイングフォームに憧れています。

目標

患者様一人一人の歯と歯茎の状態を的確に診断し、一本一本の歯にこだわって永続性のある治療を心掛けています。

研修医

藤田宗佑(ふじたそうすけ)



出身大学

徳島大学歯学部卒業

趣味

サッカー

今でも週に一〜二回岡山大学サッカー部に混ぜてもらって頑張っています。

目標

患者様に満足していただける治療が出来るよう日々努力していきます。

デンタルアシスタント

佐藤利江(さとりのえ)

出身県 岡山

ショッピング

服・帽子・雑貨などお店で見るだけでも癒されます。中でも靴が好きで、いつかオーダーメイドの靴を作ってもらうのが夢です。

目標

早く色々な事を覚えて、テキパキ仕事をし、気配りができるようになりたいです。

一生懸命、日々勉強しますので、どうぞこれからよろしくお願います。

プレゼント企画

なかの歯科通信読者の皆様限定のプレゼント企画！

今回は院長の著書

『より白く美しく〜幸運を呼ぶあなたの白い歯』 吉備人出版

を先着で二十名様にプレゼントさせていただきます！

医院にお越しの際にスタッフまで声をかけてください。



編集 水嶋美樹

